

1. КОНКУРС РЕФЕРАТОВ

Реферат пишется на любую тему по вопросам: медико-биологического направления, морфологии, хирургии, внутренних болезней, педиатрии, гигиены и экологии, гуманитарных наук. **НЕ ПРИНИМАЮТСЯ РАБОТЫ, МАТЕРИАЛЫ КОТОРЫХ ИСПОЛЬЗУЮТСЯ В ДРУГИХ КОНКУРСАХ.**

ТРЕБОВАНИЯ К ОФОРМЛЕНИЮ:

- объем не более 20 печатных страниц (**включая список литературы**, титульный лист, рисунки, диаграммы, схемы и фотографии), формат А4, редактор MS Word;
 - размер шрифта 14 пт., шрифт Times New Roman, межстрочный интервал одинарный, все поля по 2 см, текст выровнен по ширине, книжная ориентация, автоматический перенос, стиль "обычный";
 - реферат должен состоять из следующих частей:
 1. Титульный лист (см. приложение №1);
 2. Содержание (с указанием страниц, см. приложение №3);
 3. Введение;
 4. Основная часть;
 5. Заключение;
 6. Список литературы (см. приложение №6).
 7. Титульный лист, прилагаемый к реферату (приложение №2)
 - все иллюстрации в реферате должны иметь сквозную нумерацию и названия (Рис. I.; Таблица 1 и т.д.). Подписи к иллюстрациям оформляются 10 размером шрифта. (приложение № 4,5).
 - в тексте реферата должны быть указаны ссылки на используемую литературу, соответствующие общему списку (например: ...кость является лабильным депо натрия (Иванова Л.Н., 1993)... или ...по данным Л.Н. Ивановой (1993), кость является лабильным депо натрия...), а также ссылки на таблицы и рисунки.
- Оценка рефератов производится комиссией, в состав которой входят авторитетные ученые, работающие в соответствующих областях науки.

КРИТЕРИИ ОЦЕНКИ: соответствие предложенной теме, полнота раскрытия темы, наглядность, точность, достоверность и научная обоснованность приведенных данных, логичность изложения материала, соблюдение норм современного русского языка.

**У РЕФЕРАТА ДОЛЖЕН БЫТЬ ТОЛЬКО ОДИН АВТОР
ОТ НАУЧНОГО КРУЖКА КАФЕДРЫ ПОДАЕТСЯ НЕ БОЛЕЕ ТРЕХ РЕФЕРАТОВ.**

Каждый реферат подписывается научным руководителем работы, ф.и.о., ученая степень и звание которого указываются на титульном листе.

СРОК ПОДАЧИ РЕФЕРАТОВ НА КОНКУРС – до 15 ФЕВРАЛЯ 2013 ГОДА В СОВЕТ СНО (17⁰⁰ – 18⁰⁰). ОФОРМЛЕНИЕ ЗАЯВОК ОСУЩЕСТВЛЯЕТСЯ В КОМНАТЕ СОВЕТА СНО. ДО 18 ФЕВРАЛЯ УЧАСТНИКУ БУДЕТ СООБЩЕНО, ДОПУЩЕН РЕФЕРАТ НА КОНКУРС ИЛИ НЕТ.

ВНИМАНИЕ! РЕФЕРАТЫ, ПРЕДОСТАВЛЕННЫЕ ПОЗДНЕЕ НАЗНАЧЕННОГО СРОКА, РАССМАТРИВАТЬСЯ НЕ БУДУТ. ОБРАТИТЕ ВНИМАНИЕ, ЕСЛИ В РЕФЕРАТЕ БУДУТ ПРИСУТСТВОВАТЬ ГРАММАТИЧЕСКИЕ ОШИБКИ, НЕПРАВИЛЬНО ОФОРМЛЕННЫЕ ТАБЛИЦЫ, РИСУНКИ И ЕСЛИ СПИСОК ЛИТЕРАТУРЫ НЕ БУДЕТ СООТВЕТСТВОВАТЬ ТРЕБОВАНИЯМ - РЕФЕРАТ БУДЕТ ВОЗВРАЩЕН АВТОРУ И НЕ БУДЕТ УЧАСТВОВАТЬ КОНКУРСЕ.

<p>Гистофизиология сердца</p> <p>Оренбург, 2013</p>

Приложение №1.

<p>ГБОУ ВПО «ОрГМА Министерства здравоохранения России»</p> <p>Кафедра гистологии, цитологии и эмбриологии</p> <p>Зав. кафедрой - д.б.н., проф. Стадников А.А</p> <p>РЕФЕРАТ</p> <p>ГИСТОФИЗИОЛОГИЯ СЕРДЦА</p> <p>Выполнил: студент 210 гр. Петров В.И. Куратор: д.б.н., проф. Шевлюк Н.Н.</p> <p>Оренбург, 2013</p>
--

Приложение №2.

<p>Содержание</p> <p>Введение.....3</p> <p>1. Гистофизиология эндокарда.....4</p> <p>2. Гистофизиология миокарда.....7</p> <p>2.1. Особенности взаимоотношений.....15</p> <p>2.2. Особенности кровообращения.....18</p> <p>3. Гистофизиология эпикарда....20</p> <p>Заключение.....22</p> <p>Список литературы.....24</p>

Приложение №3.

Табл.1 Название таблицы

Приложение №4.

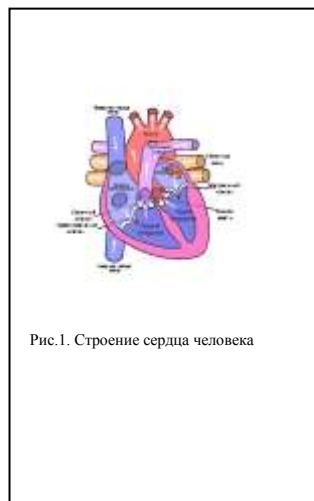


Рис.1. Строение сердца человека

Приложение №5.

NB! Заголовки в плане должны точно соответствовать таковым в тексте.

Приложение №6 . Правила оформления списка литературы

Для списка литературы библиографическую запись рекомендуем составлять по следующей схеме:

- Группировка источников в списке производится в алфавитном порядке. Вначале описываются русскоязычные издания, затем источники на иностранных языках, расположенные в латинском алфавите.

Пример:

1. Книги и брошюры

Чазов Е.И., Исаченков В.А. Эпифиз: место и роль в системе нейроэндокринной регуляции. - М.: Наука, 1974. – 228 с. – ISBN 978-5-7262-0922-7.

Хронический бронхит и обструктивная болезнь легких / [А.Н. Кокосов и др.] ; под научн. ред. А.Н. Кокосова. – СПб.: Лань, 2002. – 288 с. – ISBN 978-5-7262-0922-7.

2. Статьи из журналов и газет

Бухарин, О.В. Взаимодействия «гистон-антигистон» в сообществе бактерий *Escherichia coli* и инфузорий *Tetrahymena pyriformis* / О.В. Бухарин, А.О. Плотников, Н.В. Немцева, Л.В. Ковбык // Микробиология. – 2008. – Т. 77. – №2. – С. 219-225.

3. Пример описания автореферата диссертации

Брагин Б.И. Лимфатическая система поджелудочной железы человека : автореф. дис. на соиск. учен. степ. канд. мед. наук / Брагин Борис Иванович – Иваново, 1954. – 20с.

4. Примеры описания электронных ресурсов

- ресурсов локального доступа:

Большая энциклопедия Кирилла и Мефодия, 2009 [Электронный ресурс]. – Электрон. Дан. – М. : Кирилл и Мефодий : Большая Росс. Энцикл., 2009. – 2 электрон. опт. диска (DVD-ROM) + рук.пользователя (16 с.).

- ресурсов удаленного доступа (Internet):

Википедия [Электронный ресурс]: свобод.энцикл. : [веб-сайт]. – Эктрон.дан. –2001- . – URL:<http://ru.wikipedia.org> (дата обращения: 21.09.2012)